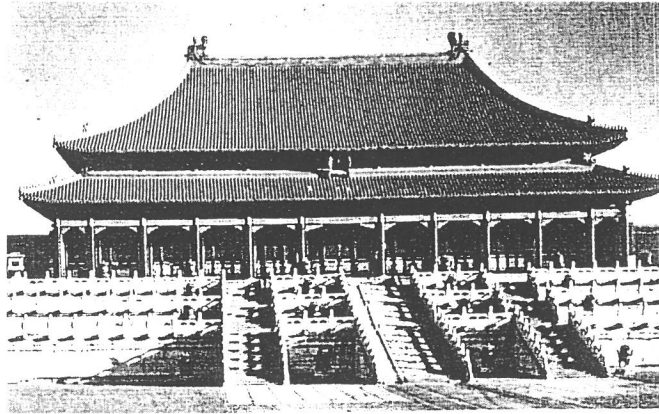
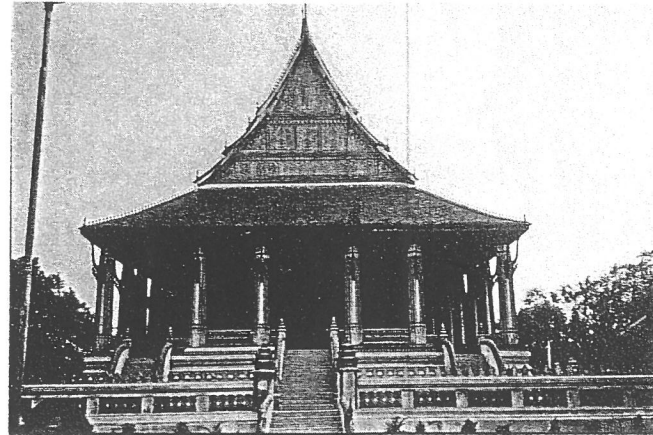


中国の紫禁城・ラオスの宮殿・韓国の勤政殿 階段先端部の比較

… 階段の両袖は平行に造られ、先端部にそれぞれ特徴がある …



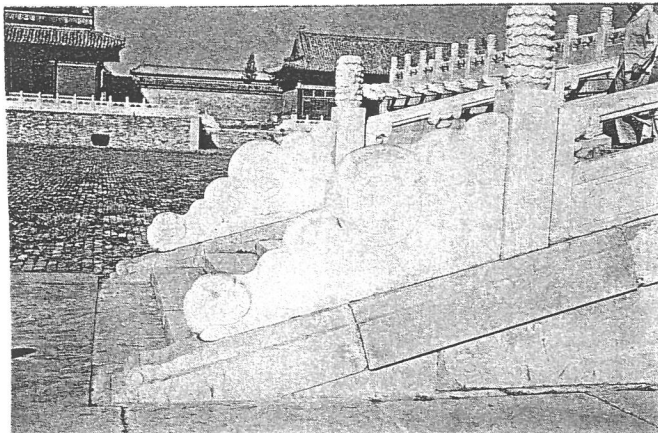
中国の紫禁城・太和殿



ラオスの宮殿

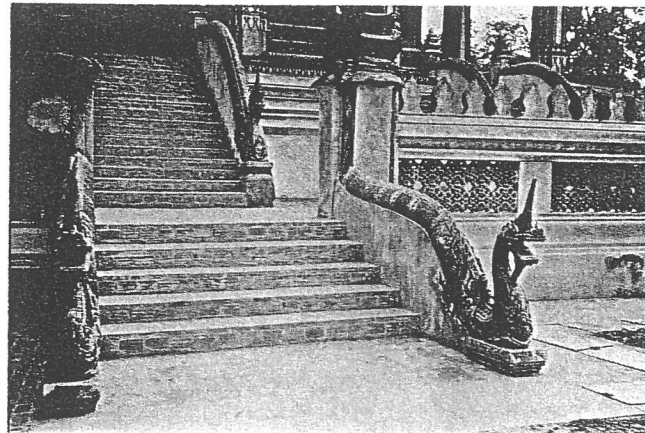


韓国の景福宮・勤政殿



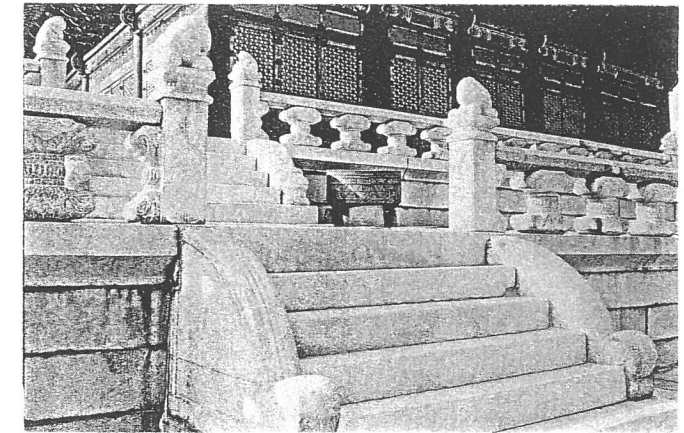
紫禁城の階段先端部

階段両袖には弧を描くようなリズムカルな
曲線が連なり、先端は小さく丸めている



ラオスの宮殿の階段先端部

階段両袖は龍が這っている形態をとっている。その
先端部の龍は、両サイドとも口をあけて構えている



韓国の勤政殿の階段先端部

階段両袖には龍などの形はなく、先端は
丸みを帯びて小さくまとめている